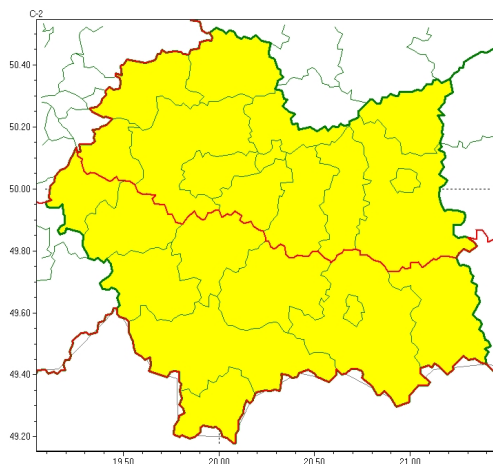




Zasięg ostrzeżeń w województwie

Oblodzenie
2025-02-06 11:47



WOJEWÓDZTWO MAŁOPOLSKIE OSTRZEŻENIA METEOROLOGICZNE ZBIORCZO NR 46 WYKAZ OBOWIĄZUJĄCYCH OSTRZEŻEŃ o godz. 11:47 dnia 06.02.2025

Zjawisko/Stopień zagrożenia	Oblodzenie/1
Obszar (w nawiasie numer ostrzeżenia dla powiatu)	powiaty: bocheński(21), brzeski(19), chrzanowski(23), dąbrowski(20), krakowski(23), Kraków(23), miechowski(23), olkuski(22), proszowicki(23), tarnowski(19), Tarnów(19), wielicki(22)
Ważność	od godz. 23:00 dnia 06.02.2025 do godz. 09:00 dnia 07.02.2025
Prawdopodobieństwo	70%
Przebieg	Prognozuje się zamarzanie mokrej nawierzchni dróg i chodników po opadach deszczu ze śniegiem i mokrego śniegu powodujące ich oblodzenie. Temperatura minimalna od -4°C do -1°C, temperatura minimalna przy gruncie od -5°C do -2°C.
SMS	IMGW-PIB OSTRZEGA: OBLODZENIE/1 małopolskie (12 powiatów) od 23:00/06.02 do 09:00/07.02.2025 temp. min. od -4st. do -1st., przy gruncie do -5st., ślisko. Dotyczy powiatów: bocheński, brzeski, chrzanowski, dąbrowski, krakowski, Kraków, miechowski, olkuski, proszowicki, tarnowski, Tarnów i wielicki.
RSO	Woj. małopolskie (12 powiatów), IMGW-PIB wydał ostrzeżenie pierwszego stopnia o oblodzeniu
Uwagi	Brak.
Zjawisko/Stopień zagrożenia	Oblodzenie/1
Obszar (w nawiasie numer ostrzeżenia dla powiatu)	powiaty: gorlicki(21), limanowski(20), myślenicki(21), nowosądecki(21), nowotarski(26), Nowy Sącz(20), oświęcimski(23), suski(22), tatrzański(21), wadowicki(23)
Ważność	od godz. 19:00 dnia 06.02.2025 do godz. 09:00 dnia 07.02.2025



Prawdopodobieństwo	70%
Przebieg	Prognozuje się zamarzanie mokrej nawierzchni dróg i chodników po opadach deszczu ze śniegiem i mokrego śniegu powodujące ich oblodzenie. Temperatura minimalna od -5°C do -2°C, temperatura minimalna przy gruncie od -6°C do -4°C.
SMS	IMGW-PIB OSTRZEGA: OBLODZENIE/1 małopolskie (10 powiatów) od 19:00/06.02 do 09:00/07.02.2025 temp. min. od -5st. do -2st., przy gruncie do -6st., ślisko. Dotyczy powiatów: gorlicki, limanowski, myślenicki, nowosądecki, nowotarski, Nowy Sącz, oświęcimski, suski, tatrzański i wadowicki.
RSO	Woj. małopolskie (10 powiatów), IMGW-PIB wydał ostrzeżenie pierwszego stopnia o oblodzeniu
Uwagi	Brak.

Opracowanie niniejsze i jego format, jako przedmiot prawa autorskiego podlega ochronie prawnej, zgodnie z przepisami ustawy z dnia 4 lutego 1994r o prawie autorskim i prawach pokrewnych (dz. U. z 2006 r. Nr 90, poz. 631 z późn. zm.).
Wszelkie dalsze udostępnianie, rozpowszechnianie (przedruk, kopiowanie, wiadomość sms) jest dozwolone wyłącznie w formie dosłownej z bezwzględnym wskazaniem źródła informacji tj. IMGW-PIB.