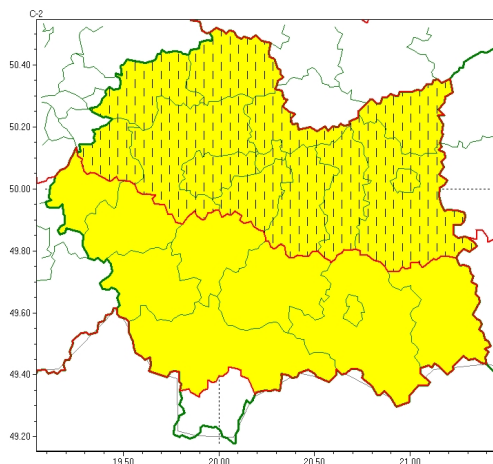




Zasięg ostrzeżeń w województwie

Upał
2024-08-28 12:11



WOJEWÓDZTWO MAŁOPOLSKIE OSTRZEŻENIA METEOROLOGICZNE ZBIORCZO NR 322 WYKAZ OBIOWI ZUJCIYCH OSTRZEŻEŃ o godz. 12:11 dnia 28.08.2024

Zjawisko/Stopień zagrożenia	Upał/1 ZMIANA
Obszar (w nawiasie numer ostrzeżenia dla powiatu)	powiaty: bocheński(107), brzeski(110), chrzanowski(107), dąbrowski(111), krakowski(106), Kraków(107), miechowski(106), olkuski(106), proszowicki(105), tarnowski(110), Tarnów(109), wielicki(106)
Ważność	od godz. 13:00 dnia 28.08.2024 do godz. 18:00 dnia 31.08.2024
Prawdopodobieństwo	80%
Przebieg	Prognozuje się upały. Temperatura maksymalna w dzień od 29°C do 31°C. Temperatura minimalna w nocy od 15°C do 18°C.
SMS	IMGW-PIB OSTRZEŻEGA: UPAŁ/1 małopolskie (12 powiatów) od 13:00/28.08 do 18:00/31.08.2024 temp. maks. 29-31 st., temp. min. 15-18 st. Dotyczy powiatów: bocheński, brzeski, chrzanowski, dąbrowski, krakowski, Kraków, miechowski, olkuski, proszowicki, tarnowski, Tarnów i wielicki.
RSO	Woj. małopolskie (12 powiatów), IMGW-PIB wydał ostrzeżenie pierwszego stopnia o upałach
Uwagi	Zmiana dotyczy wyłączenia okresu obowiązywania ostrzeżenia i obniżenia stopnia zagrożenia. Ostrzeżenie może być kontynuowane.
Zjawisko/Stopień zagrożenia	Upał/1
Obszar (w nawiasie numer ostrzeżenia dla powiatu)	powiaty: gorlicki(128), limanowski(127), myślenicki(117), nowosądecki(140), nowotarski(144), Nowy Sącz(124), owiścimski(112), suski(126), wadowicki(119)
Ważność	od godz. 13:00 dnia 28.08.2024 do godz. 18:00 dnia 31.08.2024
Prawdopodobieństwo	80%



Przebieg	Prognozuje się upały. Temperatura maksymalna w dzień od 29°C do 31°C. Temperatura minimalna w nocy od 15°C do 18°C.
SMS	IMGW-PIB OSTRZEŻA: UPAŁ/1 małopolskie (9 powiatów) od 13:00/28.08 do 18:00/31.08.2024 temp. maks. 29-31 st., temp. min. 15-18 st. . Dotyczy powiatów: gorlicki, limanowski, mylenicki, nowosdecki, nowotarski, Nowy Sącz, olchowski, suski i wadowicki.
RSO	Woj. małopolskie (9 powiatów), IMGW-PIB wydał ostrzeżenie pierwszego stopnia o upałach
Uwagi	Ostrzeżenie może być kontynuowane.
<p>Opracowanie niniejsze i jego format, jako przedmiot prawa autorskiego podlega ochronie prawnej, zgodnie z przepisami ustawy z dnia 4 lutego 1994r o prawie autorskim i prawach pokrewnych (dz. U. z 2006 r. Nr 90, poz. 631 z późn. zm.). Wszelkie dalsze udostępnianie, rozpowszechnianie (przedruk, kopiowanie, wiadomości sms) jest dozwolone wyłącznie w formie dosłownej z bezwzględnym wskazaniem źródła informacji tj. IMGW-PIB.</p>	