

Sułoszowa, 13.02.2023r.

Zaproszenie do składania ofert

Zamawiający:

Gmina Sułoszowa
ul. Krakowska 139
32-045 Sułoszowa
tel./fax.: 123896028 wew. fax 29
e-mail gmina@suloszowa.pl

Zaprasza zainteresowanych wykonawców do składania ofert w przedmiocie:

1. Przedmiot zamówienia:

Zadanie I - wykonanie rozgraniczenia nieruchomości – tj. działki nr 543 z częścią przyległych działek nr 550 i 1909/24 – zgodnie z załącznikiem nr 1.

Rozgraniczenia należy dokonać od punktu „A” (punkt wspólny działek 543, 1909/24 i 550) w kierunku południowym do punktu „B” – urwisko / skała – punkt „B” na załączniku nr 1 określono orientacyjnie.

Przedmiotowe działki położone są w obrębie ewidencyjnym Sułoszowa I, przy ulicy Słonecznej.

Zadanie II - wykonanie rozgraniczenia nieruchomości – tj. działki nr 822/2 z częścią przyległych działek nr 821/2, 1243 – zgodnie z załącznikiem nr 2.

Rozgraniczenia należy dokonać od narożnika budynku mieszkalnego o numerze adresowym 28 do punktu wspólnego działek 822/2, 1255 i 821/2.

Przedmiotowe działki położone są w obrębie ewidencyjnym Sułoszowa II, przy ulicy Olkuskiej.

Oczekiwany termin wykonania powyższych prac geodezyjnych **12 – m-cy** od daty podpisania umowy.

Kryterium oceny ofert: cena oferty brutto – 100%

2. Sposób obliczania ceny:

Należy podać cenę za zrealizowanie poszczególnych zadań zamówienia z wyszczególnieniem ceny netto, podatku VAT oraz wartości brutto.

Zamawiający wybierze tych oferentów lub oferenta, który zaproponuje najkorzystniejszą cenę.

3. Cena obejmuje wszystkie koszty wykonania zamówienia.

4. Oferta Wykonawcy powinna obejmować:

- nazwisko osoby prowadzącej realizację zamówienia,
- okres związania ofertą - 14 dni od upływu terminu składania ofert,
- czytelny podpis osoby upoważnionej do złożenia oferty,
- uprawnienia zawodowe w dziedzinie geodezji i kartografii w zakresie: rozgraniczanie i podziały nieruchomości (gruntów) oraz sporządzanie dokumentacji do celów prawnych,
- zawierać adres lub siedzibę oferenta, numer telefonu, numer NIP,
- powinna być złożona w języku polskim,
- inne wynikające z niniejszego zaproszenia informacje

5. Koszty opracowania i złożenia oferty ponosi Wykonawca

6. Termin i miejsce składania ofert

Oferty należy składać w sekretariacie Urzędu pok. Nr 25 lub drogą mailową na adres:

gmina@suloszowa.pl

Termin składania ofert: **do 01.03.2023r. do godz. 10.00** (liczy się data wpływu oferty do Urzędu Gminy w Sułoszowej).

7. W celu uzyskania dodatkowych informacji należy kontaktować się z

8. Panią Angeliką Chmiest-Ćwik pod numerem tel.: 12 3896028 wew. 22 lub e-mailem:

chmiest-cwik@suloszowa.pl

9. Zamawiający zastrzega sobie prawo do unieważnienia postępowania bez podania przyczyny.

Zamawiający zastrzega sobie prawo do unieważnienia postępowania bez podania przyczyny.

Suloszowa, dn. 13.02.2023r.

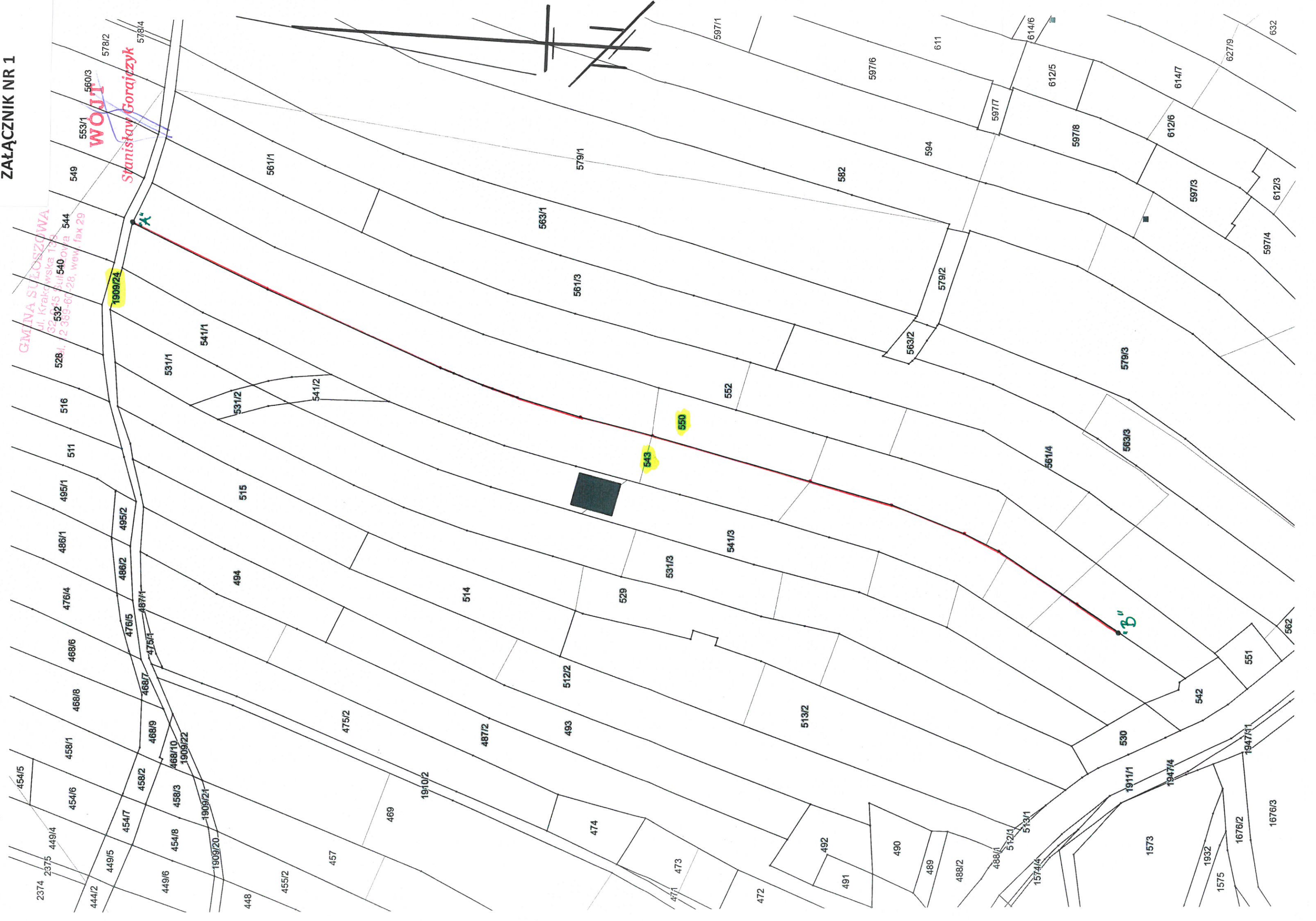
GMINA SUŁOSZOWA
ul. Krakowska 139
32-045 Sułoszowa
tel. 12 389-60-29, wew. fax 29

WÓJT
Stanisław Gorajczyk

ZALĄCZNIK NR 1

GMINA SŁOSZCZOWA
ul. Krakowska 133
32-615 Suliszów 540
540 Oryla
540 Oryla
2 389-67-28, wov, fax 29

WOJ. śl.
Stanisław Gorajczyk



1575

1676/2

1676/3

1947/1

562

551

542

530

1911/1

1947/4

1573

1932

1676/2

1676/3

1947/1

551

542

530

1911/1

1947/4

1573

1932

1676/2

1676/3

1947/1

551

542

530

1911/1

1947/4

1573

1932

1676/2

1676/3

1947/1

551

542

530

1911/1

1947/4

1573

1932

1676/2

1676/3

1947/1

551

542

530

1911/1

1947/4

1573

1932

1676/2

1676/3

1947/1

551

542

530

1911/1

1947/4

1573

1932

1676/2

1676/3

1947/1

551

542

530

1911/1

1947/4

1573

1932

1676/2

1676/3

1947/1

551

542

530

1911/1

1947/4

1573

1932

1676/2

1676/3

1947/1

551

542

530

1911/1

1947/4

1573

1932

1676/2

1676/3

1947/1

551

542

530

1911/1

1947/4

1573

1932

1676/2

1676/3

1947/1

551

542

530

1911/1

1947/4

1573

1932

1676/2

1676/3

1947/1

551

542

530

1911/1

1947/4

1573

1932

1676/2

1676/3

1947/1

551

542

530

1911/1

1947/4

1573

1932

1676/2

1676/3

1947/1

551

542

530

1911/1

1947/4

1573

1932

1676/2

1676/3

1947/1

551

542

530

1911/1

1947/4

1573

1932

1676/2

1676/3

1947/1

551

542

530

1911/1

1947/4

1573

1932

1676/2

1676/3

1947/1

551

542

530

1911/1

1947/4

1573

1932

1676/2

1676/3

1947/1

551

542

530

1911/1

1947/4

1573

1932

1676/2

1676/3

1947/1

551

542

530

1911/1

1947/4

1573

1932

1676/2

1676/3

1947/1

551

542

530

1911/1

1947/4

1573

1932

1676/2

1676/3

1947/1

551

542

530

1911/1

1947/4

1573

1932

1676/2

1676/3

1947/1

551

542

530

1911/1

1947/4

1573

1932

1676/2

1676/3

1947/1

551

542

530

1911/1

1947/4

1573

1932

1676/2

1676/3

1947/1

551

542

530

1911/1

1947/4

1573

1932

1676/2

1676/3

1947/1

551

542

530

1911/1

1947/4

1573

1932

1676/2

1676/3

1947/1

551

542

530

1911/1

1947/4

1573

1932

1676/2

1676/3

1947/1

551

542

530

1911/1

1947/4

1573

1932

1676/2

1676/3

1947/1

551

542

530

1911/1

1947/4

1573

1932

1676/2

1676/3

1947/1

551

542

530

1911/1

1947/4

1573

1932

1676/2

1676/3

1947/1

551

542

530

1911/1

1947/4

1573

1932

1676/2

1676/3

1947/1

551

542

530

1911/1

1947/4

1573

1932

1676/2

1676/3

1947/1

551

542

województwo: małopolskie
powiat: krakowski
dn. ewidencyjna: Sułoszowa
obręb: Sułoszowa II

Działka: 822/2

WYRYS Z MAPY

WÓJT
Stanisław Gorajczyk

