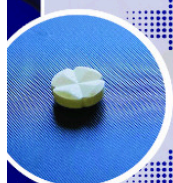


# Profilaktyka jodowa – dodatkowe informacje

## Wskazówki dotyczące przyjmowania tabletek ze stabilnym jodem



Aby uzyskać odpowiednią dawkę dla niemowląt i małych dzieci, należy przełamać tabletkę wzdłuż linii podziału i podać dziecku wskazaną część tabletki.

Tabletki można rozgryzać lub połykać w całości. Dla dzieci karmionych piersią można rozkruszyć tabletki i rozpuścić je w wodzie, syropie lub innym płynie.

## Kiedy nie przyjmować leku?



jeśli masz uczulenie na jodek potasu lub którykolwiek z pozostałych składników tego leku



jeśli masz nadczynność tarczycy



jeśli masz zaburzenie naczyń krwionośnych (zapalenie naczyń z hipokomplementemią)



jeśli masz choroby autoimmunologiczne połączone ze świądem i pęcherzami na skórze (opryszczkowe zapalenie skóry Dühringa)

## OSTRZEŻENIA I ŚRODKI OSTROŻNOŚCI

### UWAŻAJ, JEŚLI:

- stosujesz lub stosowałeś w przeszłości leczenie chorób tarczycy
- występuje u Ciebie nieleczona autonomia tarczycy
- występuje u Ciebie zaburzenie czynności nerek
- masz zaburzenia czynności nadnerczy i stosujesz leczenie z tym związane
- jesteś odwodniony
- przyjmujesz leki hamujące czynność tarczycy, leki moczopędne oszczędzające potas, a także kaptopril, enalapril lub chinidynę



### PAMIĘTAJ! ZWRÓĆ SIĘ O PORADĘ LEKARZA

#### przed przyjęciem leku

→ w przypadku występowania złośliwego nowotworu tarczycy lub takiego podejrzenia

→ w przypadku zwężenia dróg oddechowych (powodującego trudności w oddychaniu)

#### po przyjęciu leku

→ z noworodkiem w celu skontrolowania czynności tarczycy

