



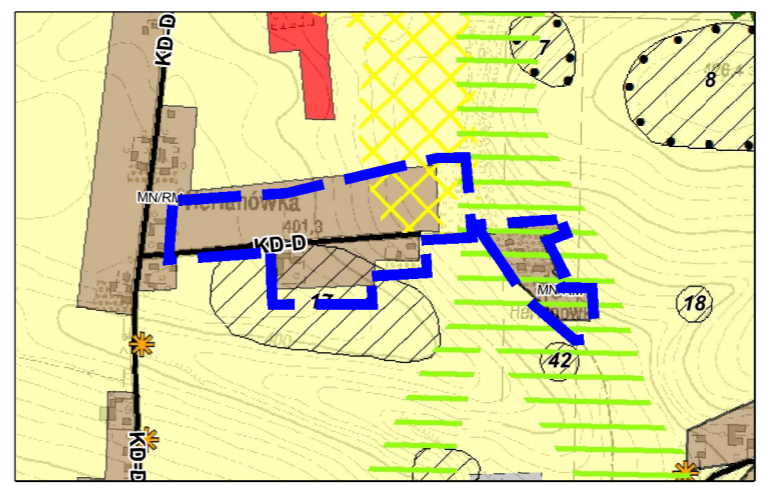
# MIEJSCOWY PLAN ZAGOSPODAROWANIA PRZESTRZENNEGO

## dla terenów położonych w sołectwie Wielmoża przy ul. Doliny Zachwytu

### RYSUNEK PLANU

### SKALA 1:1000

WYRYS ZE STUDIUM UWARUNKOWAN I KIERUNKÓW ZAGOSPODAROWANIA PRZESTRZENNEGO GMINY SUŁSZOWA



Legenda do zmiany studium uchwałonej uchwałą Rady Gminy Sułszowa z dnia 30 października 2014 r.

- LEGENDA DO ZMIANY STUDIUM**
- GRANICA OBSZARU OBJĘTEGO ZMIANĄ STUDIUM
  - GRANICE SOŁECTW
  - OBSZARY WYZNACZONE W UCHWALE O PRZYSTAPIENIU DO ZMIANY STUDIUM
  - OBSZARY ZABUDOWY MIESZKANIOWEJ I ZAGRODOWEJ
  - OBSZARY USŁUGI PUBLICZNYCH
  - OBSZARY USŁUGI KOMERCYJNYCH
  - OBSZARY USŁUGI SPORTU I REKREACJI
  - OBSZARY USŁUGI, PRODUKCJI, SKŁADÓW I MAGAZYNÓW
  - OBSZARY PRODUKCJI, SKŁADÓW I MAGAZYNÓW
  - OBSZARY INFRASTRUKTURY TECHNICZNEJ
  - OBSZARY INFRASTRUKTURY TECHNICZNEJ WOODCOWEJ
  - OBSZARY ROLNICZE
  - OBZAR ZIELENI URZĄDZENIEJ
  - OBZAR LASÓW
  - WODY ŚRODLĄDOWE POWIERZCHNIOWE
  - ZASIEG WÓD POWODZIOWYCH WSKAZANY W OBRÓBCE ZBIORCZEJ
  - GRANICA ZASIĘGU GZWP nr 326
  - OBZAR GLEB CHRONIONYCH
- ŚRODOWISKO KULTUROWE**
- OBIEKTY ZABYTKOWE WPISANE DO GMINNEJ EVIDENCJI ZABYTKÓW
  - STANOWISKA ARCHEOLOGICZNE KAT. I
  - STANOWISKA ARCHEOLOGICZNE KAT. II
- DROGI**
- DROGI GŁÓWNE
  - DROGI ZBIORCZE
  - DROGI LOKALNE
  - DROGI DOJAZDOWE
- WAŻNIEJSZE SZLAKI TURYSTYCZNE I PUNKTY WIDOKOWE**
- SZLAK CZERWONY
  - SZLAK ZIELONY
  - SZLAK ŻÓŁTY
- ŚRODOWISKO PRZYRODNICZE**
- OTULINA DŁUBIAŃSKIEGO PARKU KRAJOBRAZOWEGO
  - OTULINA PARKU KRAJOBRAZOWEGO ORLICH GNAZD
  - OTULINA PARKU KRAJOBRAZOWEGO DOLINY KRAKOWSKIE
  - MAJWAŻNIEJSZE TRASY MIGRACJI I MIEJSCA ZEROWISKOWE
  - KORYTARZE EKOLOGICZNE
- INFRASTRUKTURA TECHNICZNA**
- ISTNIEJĄCE I PROJEKTOWANE STACJE TRANSFORMATOROWE
  - LINE ENERGETYCZNE ŚREDNIEGO NAPIĘCIA
  - UJĘCIA WODY

Legenda do zmiany studium uchwałonej uchwałą Rady Gminy Sułszowa z dnia 14 lutego 2017 r.

- Legenda**
- granica obszaru objętego zmianą studium
  - granice sołectw
- Przeznaczenie terenów**
- obszary zabudowy mieszkaniowej jednorodzinnej lub zagrodowej
  - obszary zabudowy zagrodowej
  - obszary usług
  - obszary usług turystyki
  - obszary usług turystyki w Ojcowskim Parku Narodowym
  - obszary usług sportu i rekreacji
  - obszary rolnicze
  - obszary rolnicze w Ojcowskim Parku Narodowym
  - obszary rolnicze z możliwością zalesienia
  - obszary rolnicze z możliwością zalesienia w Ojcowskim Parku Narodowym
  - cementarze
  - obszary lasów
  - obszary lasów w granicy Ojcowskiego Parku Narodowego
  - wody powierzchniowe śródlądowe
  - obszary infrastruktury technicznej
  - obszary parkingów
  - cieki wodne
  - obszary potencjalnego występowania zagrożenia powodziowego
  - głędy chronione klas I-III
- Uwarunkowania kulturowe**
- obszary zabytkowe wpisane do rejestru zabytków
  - obszary dawnych młynów
  - obszary zabytkowe wpisane do ewidencji zabytków
  - stanowiska archeologiczne kat. I
  - stanowiska archeologiczne kat. II
- Drugi**
- droga publiczna klasy głównej
  - droga publiczna klasy zbiorczej
  - droga publiczna klasy dojazdowej
- Ważniejsze szlaki turystyczne**
- czerny
  - żółty
  - punkty widokowe
- Środowisko przyrodnicze**
- granica Ojcowskiego Parku Narodowego
  - obszar Natura 2000 "Dolina Prądnika"
  - korytarze ekologiczne
  - pomniki przyrody
- Infrastruktura techniczna**
- stacje transformatorowe
  - linie energetyczne średniego napięcia
  - strefy ochrony bezpośredniej ujęć wody



#### LEGENDA

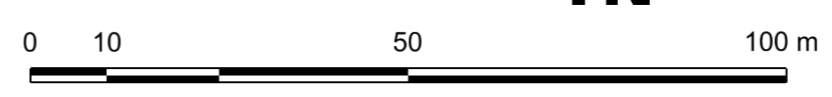
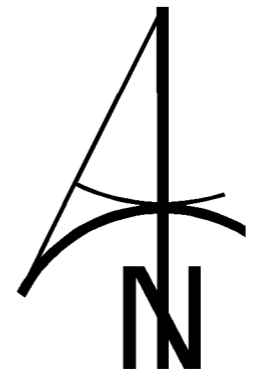
##### OZNACZENIA OBOWIĄZUJĄCE

- granicę obszaru objętego planem
- linie rozgraniczające tereny o różnym przeznaczeniu lub różnych zasadach zagospodarowania
- nieprzekraczalne linie zabudowy
- MN/ot tereny zabudowy mieszkaniowej jednorodzinnej położone w otulinie OPN

- R** tereny rolnicze
- KDD** tereny dróg publicznych klasy dojazdowej
- stanowiska archeologiczne

**OZNACZENIA DODATKOWE**

*Tereny w całości zlokalizowane są w granicach Otuliny Ojcowskiego Parku Narodowego oraz w granicach Głównego Zbiornika Wód Podziemnych nr 326 Częstochowa (E) (Id 1272)*



Załącznik nr 1 do Uchwały nr ..... Rady Gminy Sułszowa z dnia .....

Przewodniczący Rady Gminy Sułszowa

Miejscowy plan zagospodarowania przestrzennego dla terenów położonych w sołectwie Wielmoża przy ul. Doliny Zachwytu

skala rysunku 1:1000