

**STAROSTWO POWIATOWE  
W KRAKOWIE**

**ATLAS  
MAPY GOSPODARCZEJ  
DRZEWOSTANÓW**

# UPROSZCZONY PLAN URZĄDZENIA LASU

**OBRĘB EWIDENCYJNY: Sułoszowa I**

Gmina: Sułoszowa

Powiat: krakowski

*Stan na: 01.01.2020*

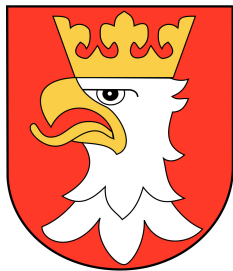
***Powierzchnia rejestrowa przyjęta do opracowania planu: 65,4712 ha***

***Powierzchnia gruntów objętych planowaniem gospodarczym: 65.4667 ha***

*Opracowano na podstawie danych pozyskanych  
z zasobu geodezyjnego i kartograficznego  
w dniu 2019-08-07*

30-023 Kraków, ul. Mazowiecka 108  
e-mail: sekretariat@krameko.com.pl tel: +48(12) 294-52-22  
fax: +48(12) 376-73-94

 **KRAMEKO** sp. z o.o.

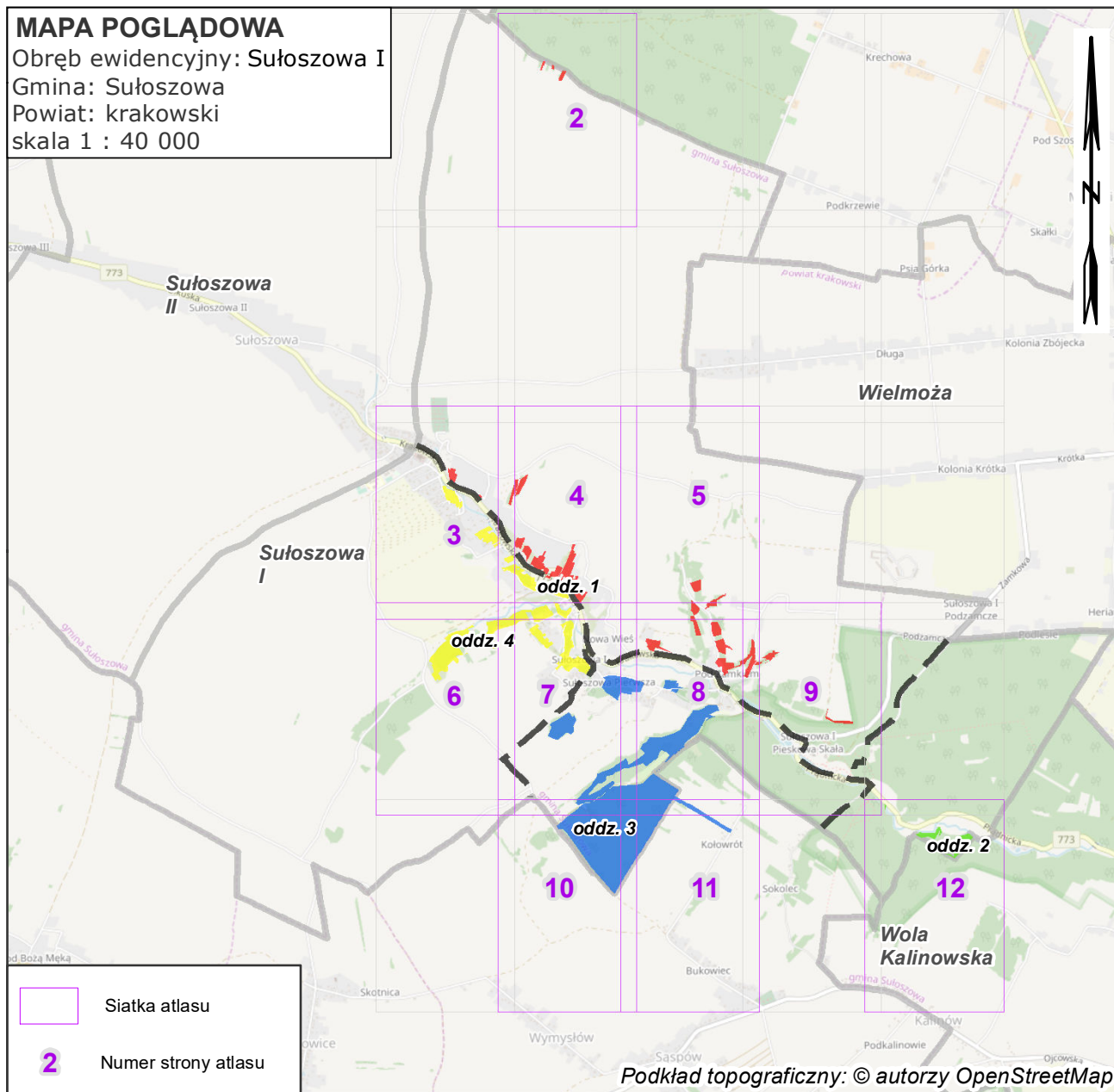


**STAROSTWO POWIATOWE  
W KRAKOWIE**

**ATLAS  
MAPY GOSPODARCZEJ  
DRZEWOSTANÓW**

**MAPA POGLĄDOWA**

Obręb ewidencyjny: Sułoszowa I  
Gmina: Sułoszowa  
Powiat: krakowski  
skala 1 : 40 000



## LEGENDA ATLASU:

**1**

Opis oddziału

a  $\frac{5Db41}{5.76}$

Opis pododdziału



Granica oddziału



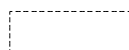
Granica pododdziału



Granice działek ewidencyjnych



Granice użytków ewidencyjnych



Granice powierzchni niestanowiących wyłączenia (PNSW)



Drogi



Cieki



Linie energetyczne, telekomunikacyjne, rurociągi



Pozostałe obiekty liniowe



Granice kompleksów od lasów innej własności



Granice współwłasności z inną własnością



Granice gruntów przeznaczonych do zalesienia



Kasownik



Osobliwości przyrodnicze punktowe



Osobliwości przyrodnicze powierzchniowe



Granica obrębu ewidencyjnego

Grunty leśne  
niezależne  
do odnowienia

Gr. leśne  
zalesione

KO, KDO, BP, SP



Sosna (So), Modrzew (Md), Limba (Lb)



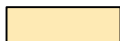
Świerk (Św)



Jodła (Jd), Dąglezja (Dg)



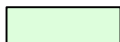
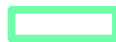
Dąb (Db)



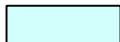
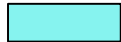
Buk (Bk), Grab (Gb)



Jesion (Js), Klon (Kl), Wiąz (Wz), Jawor (Jw)



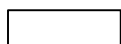
Olsza (Ol)



Brzoza (Brz), Akacja (Ak)

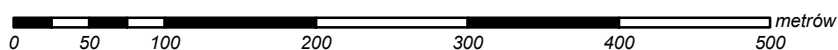


Topola (Tp), Osika (Os), Wierzba (Wb), Lipa (Lp) i inne

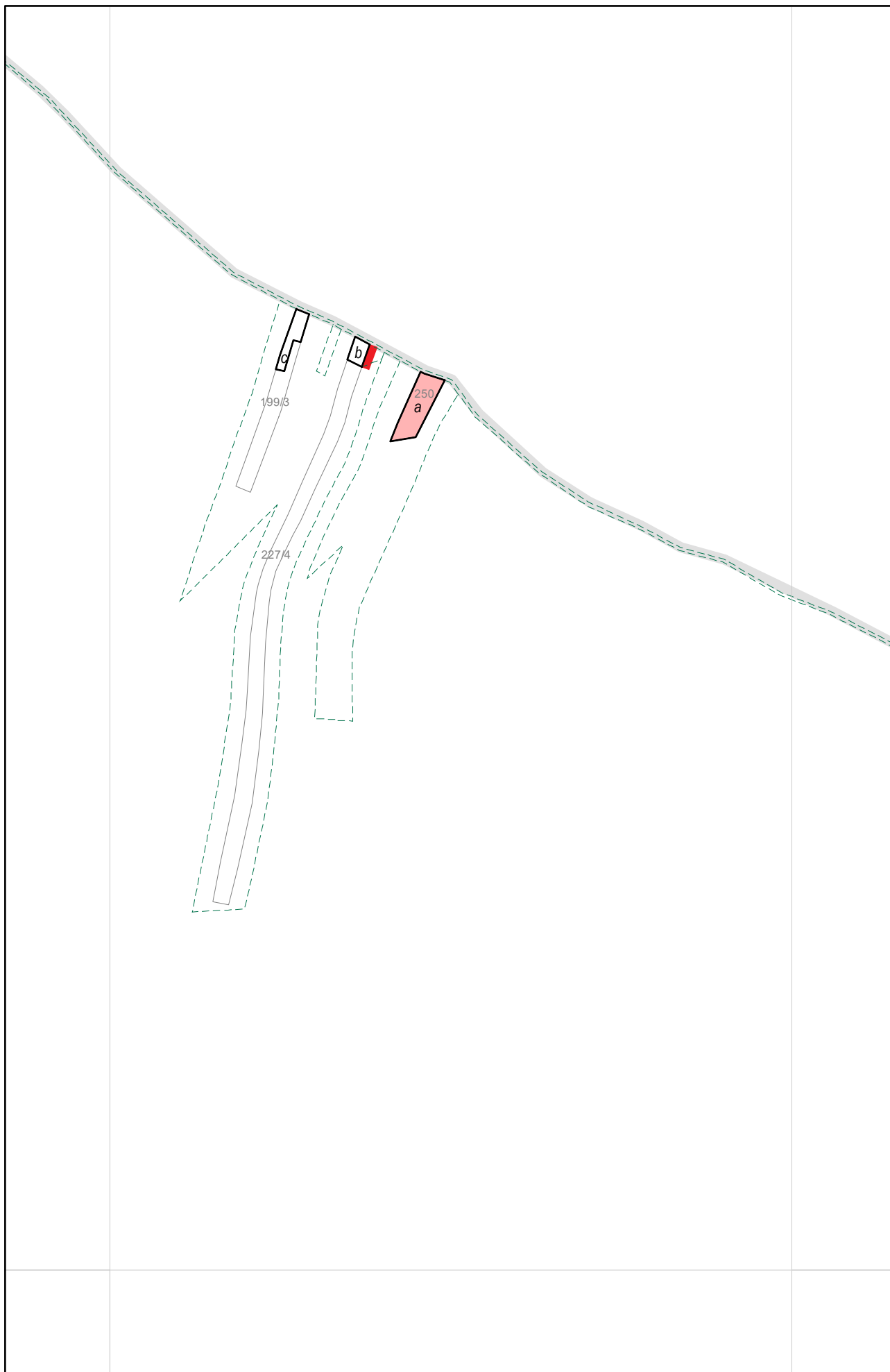


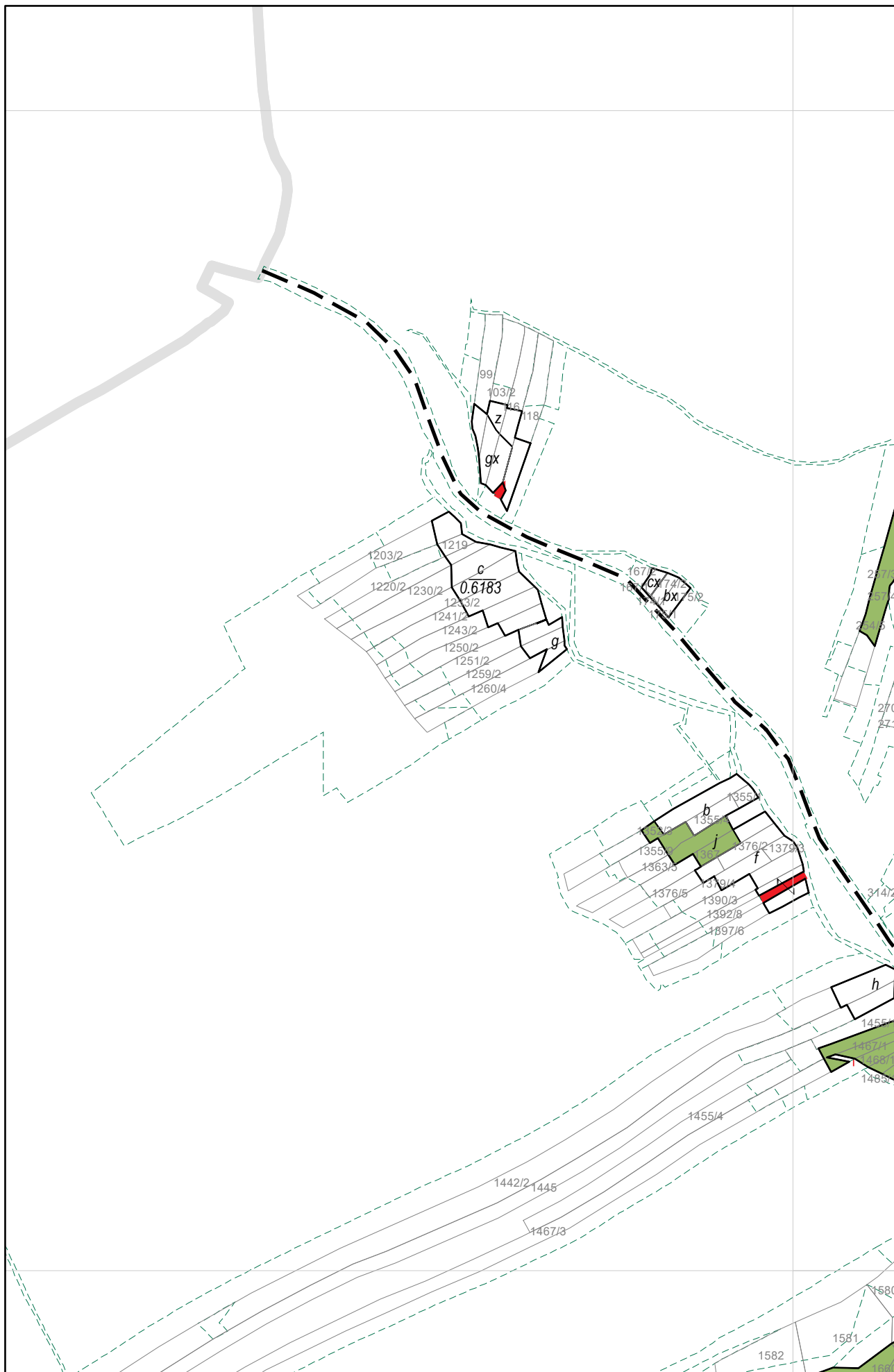
Pozostałe grunty leśne

SKALA 1:5 000

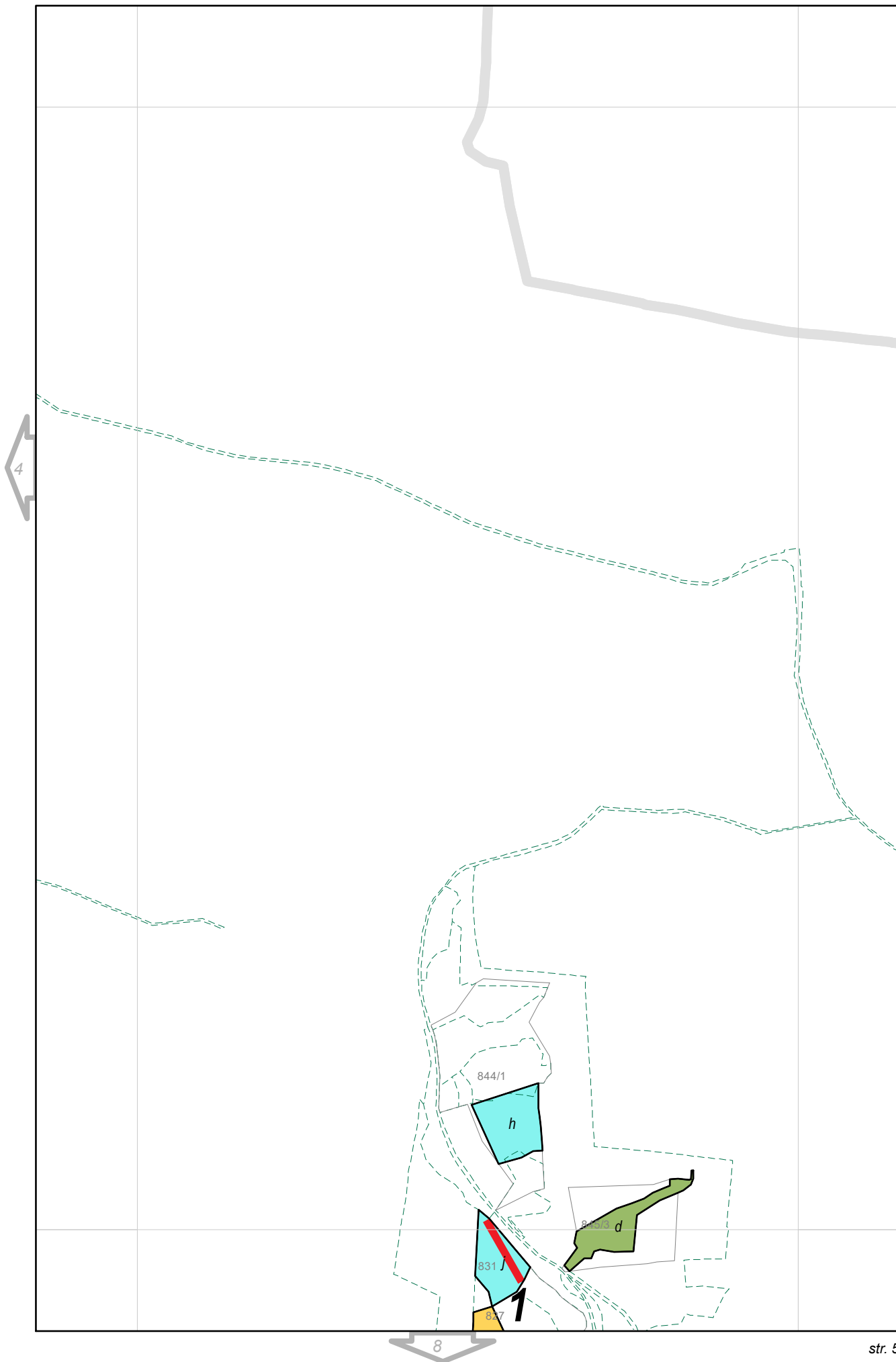


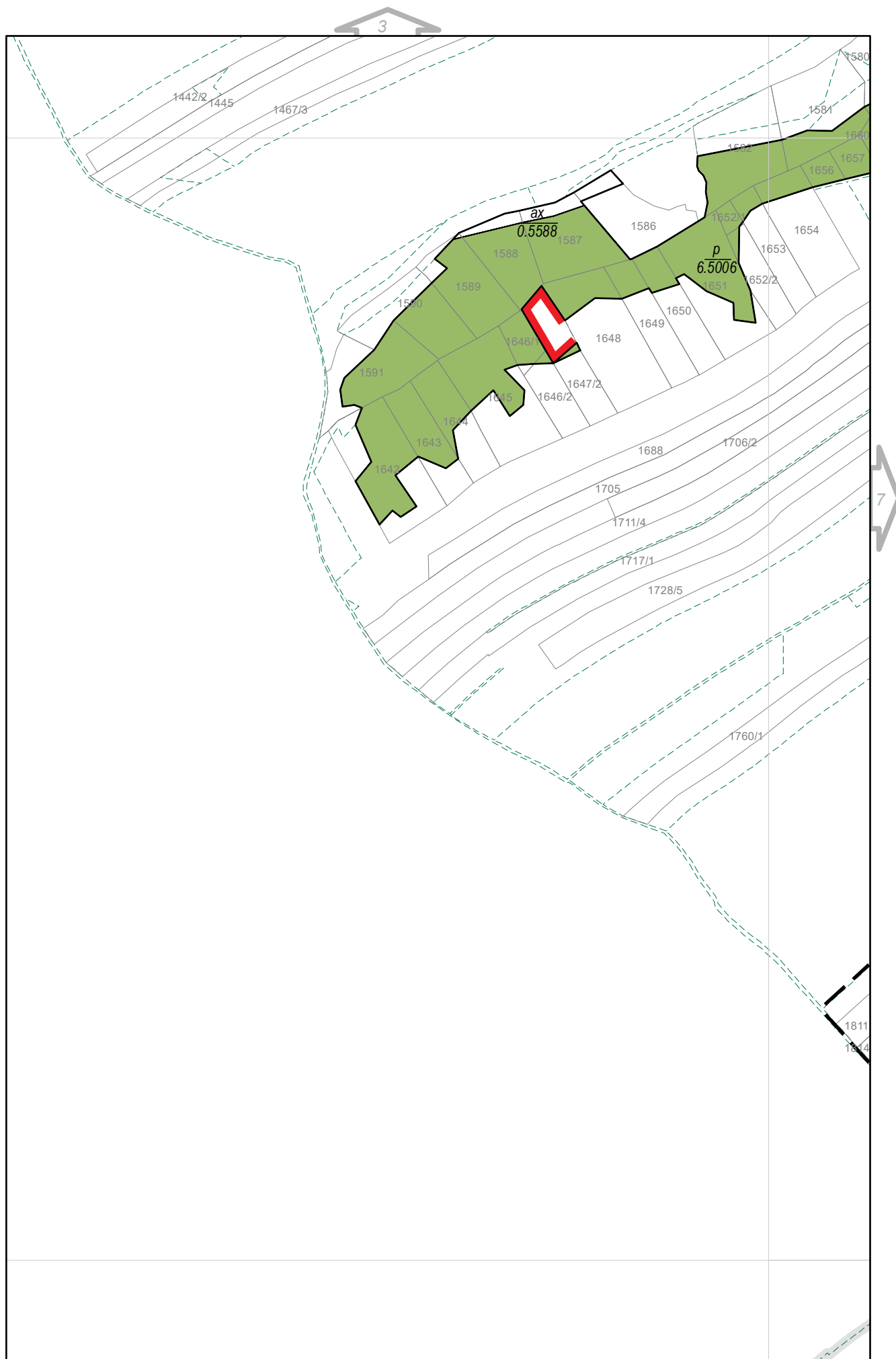
Układ współrzędnych PUWG "1992"





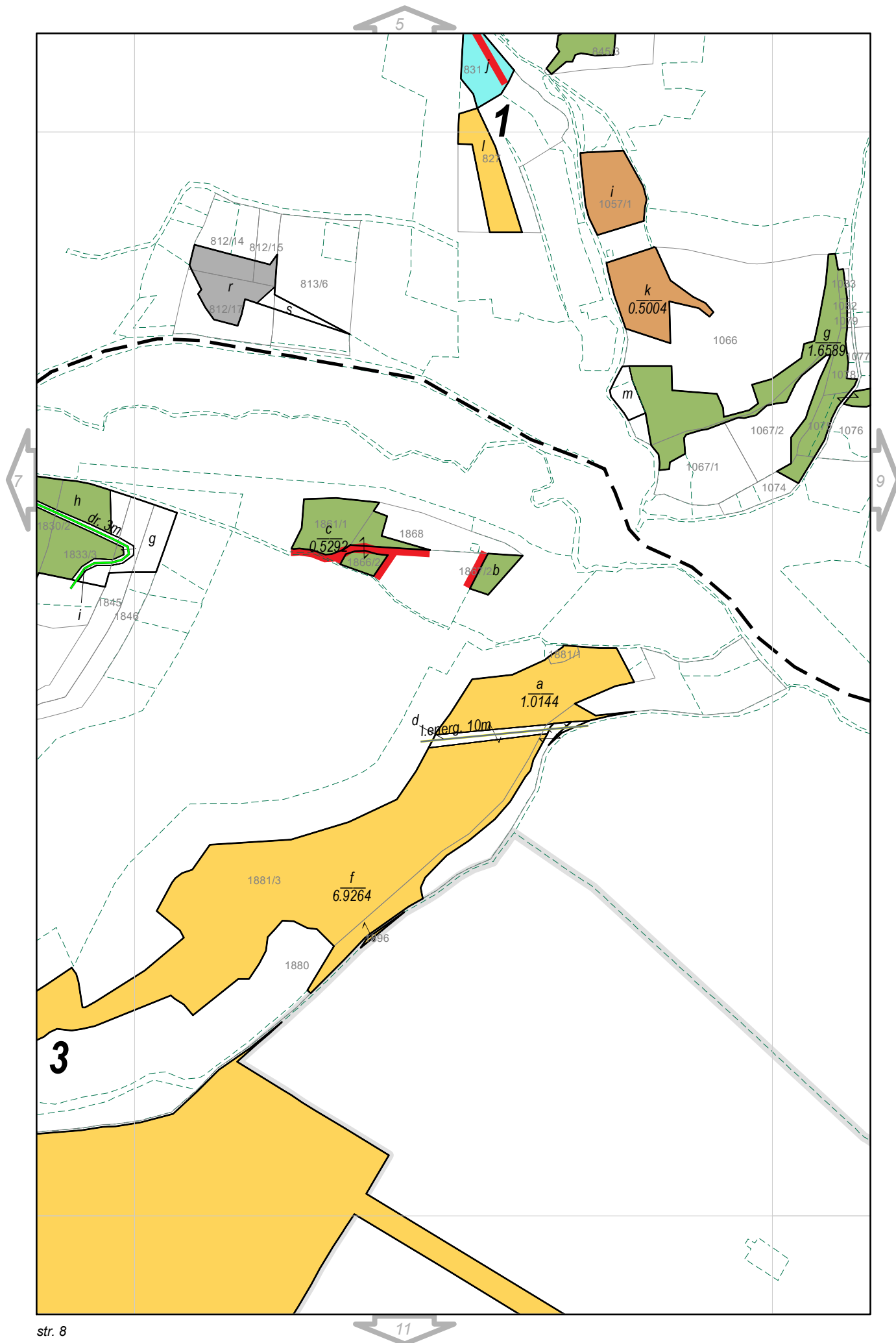


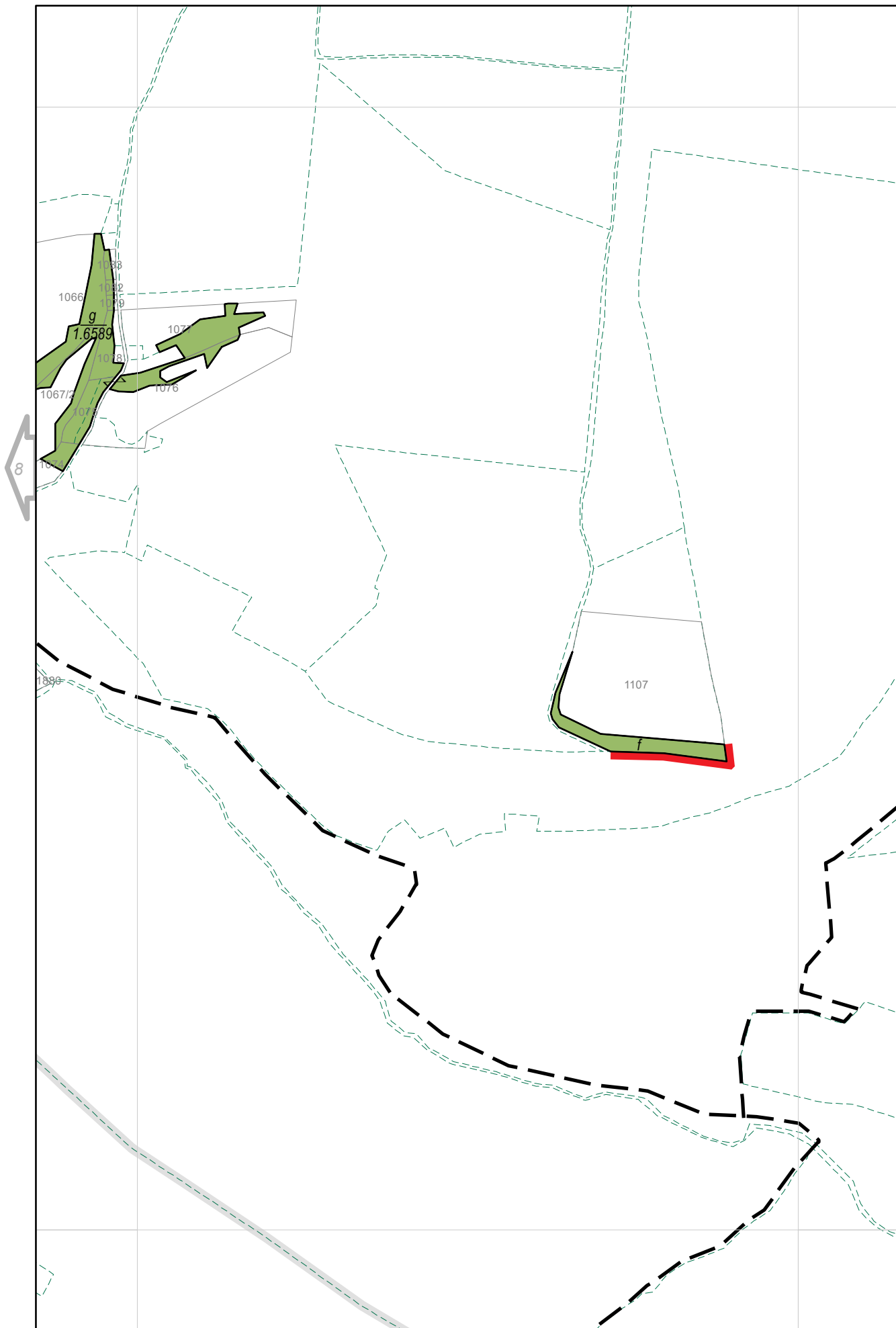


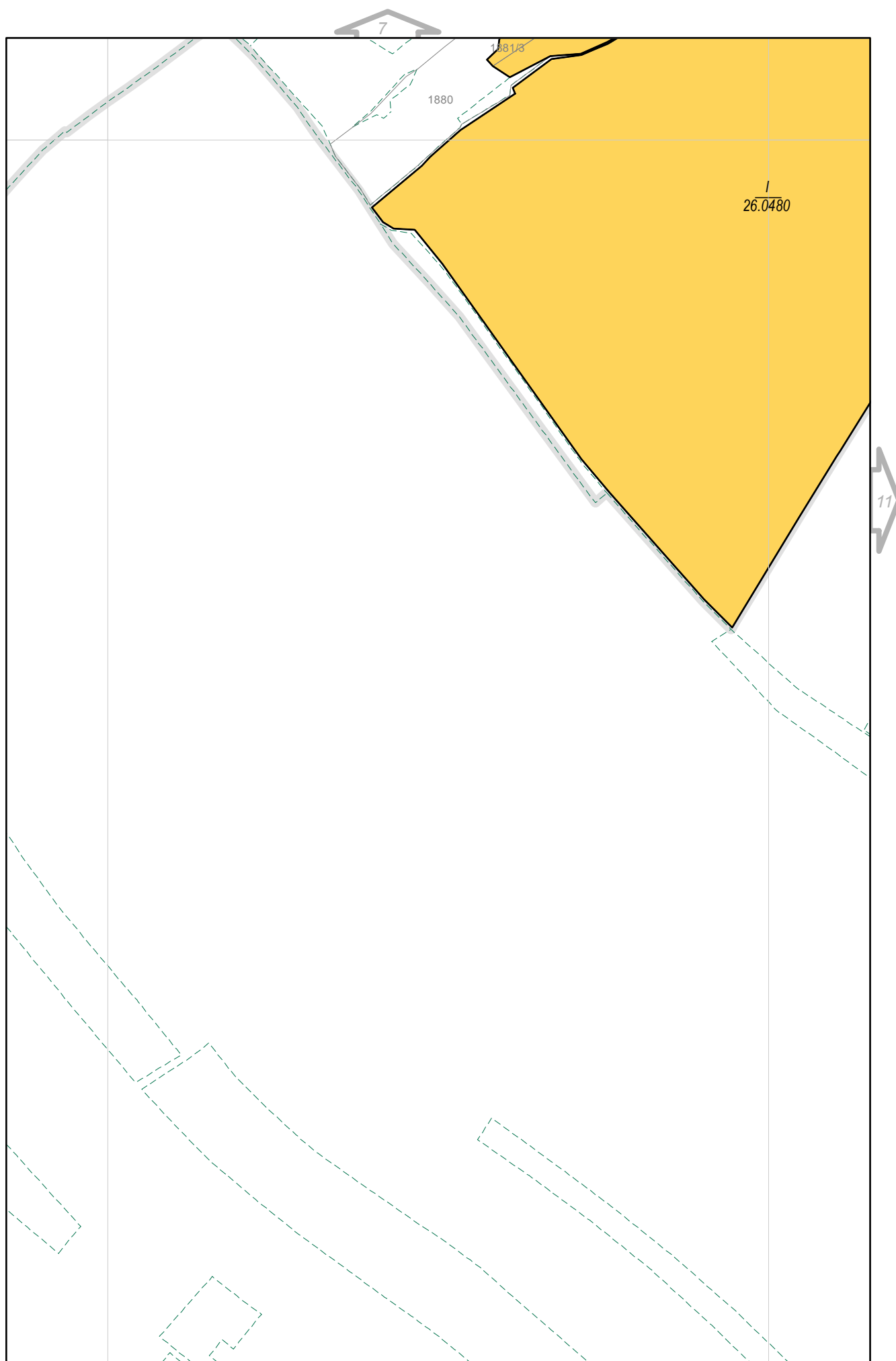


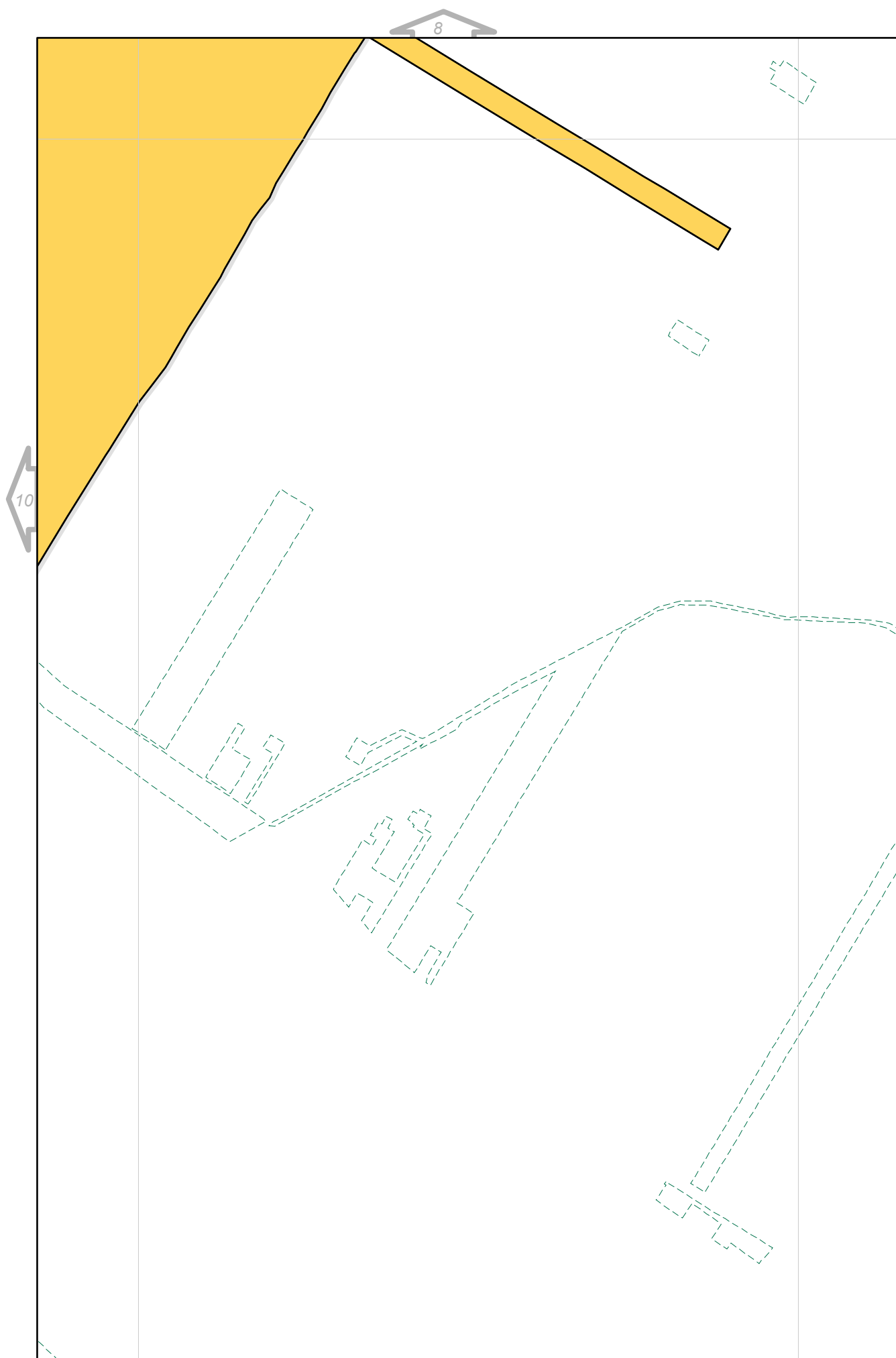


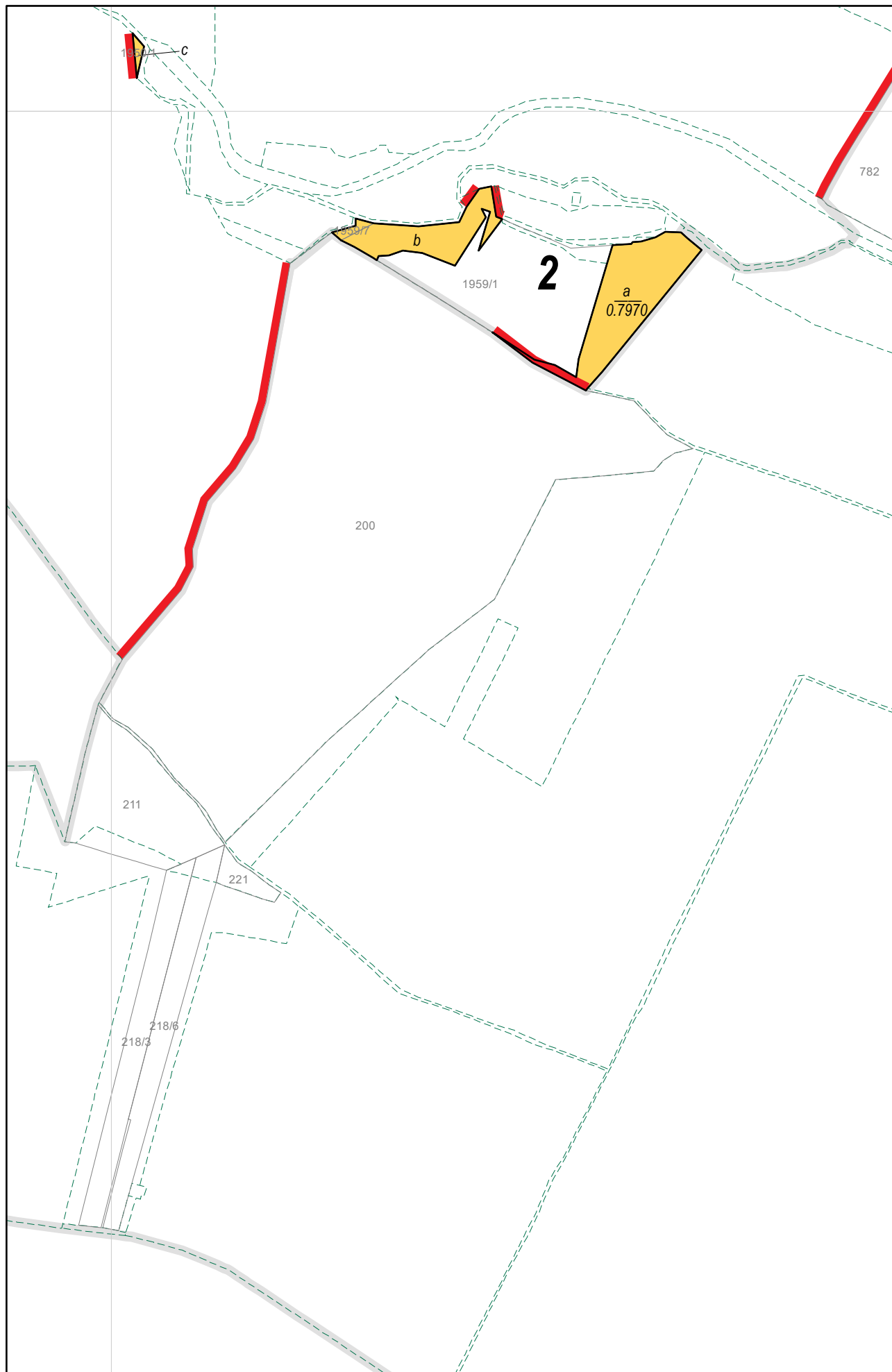












KRAMEKO sp. z o.o. opracowuje:

1. Plany ochrony dla parków narodowych, rezerwatów przyrody, parków krajobrazowych, pomników przyrody i obszarów Natura 2000.
2. Plany urządzania lasu i uproszczone plany urządzania lasu, opracowania glebowo-siedliskowe i fitosocjologiczne.
3. Strategiczne oceny przedsięwzięć mogących znacząco oddziaływać na środowisko.
4. Dokumentacje ekofizjograficzne.
5. Dokumentacje dla zespołów przyrodniczo-krajobrazowych.

KRAMEKO sp. z o.o. :

Projektuje i wdraża programy GIS: Mapan LAS, Mapan M Las, KoMar, Linie i poligony,  
Analiza przestrzenna, Analiza zrzutów GPS, Sklejanie warstw, Konfigurator SWDE,  
ePowiat, Moduł DREWNO

Wykonuje analizy gleb oraz materiałów roślinnych we własnym laboratorium  
Kadrę stanowi ponad 60 pracowników z wykształceniem uniwersyteckim,  
w tym czterech  
z tytułem doktora nauk przyrodniczych

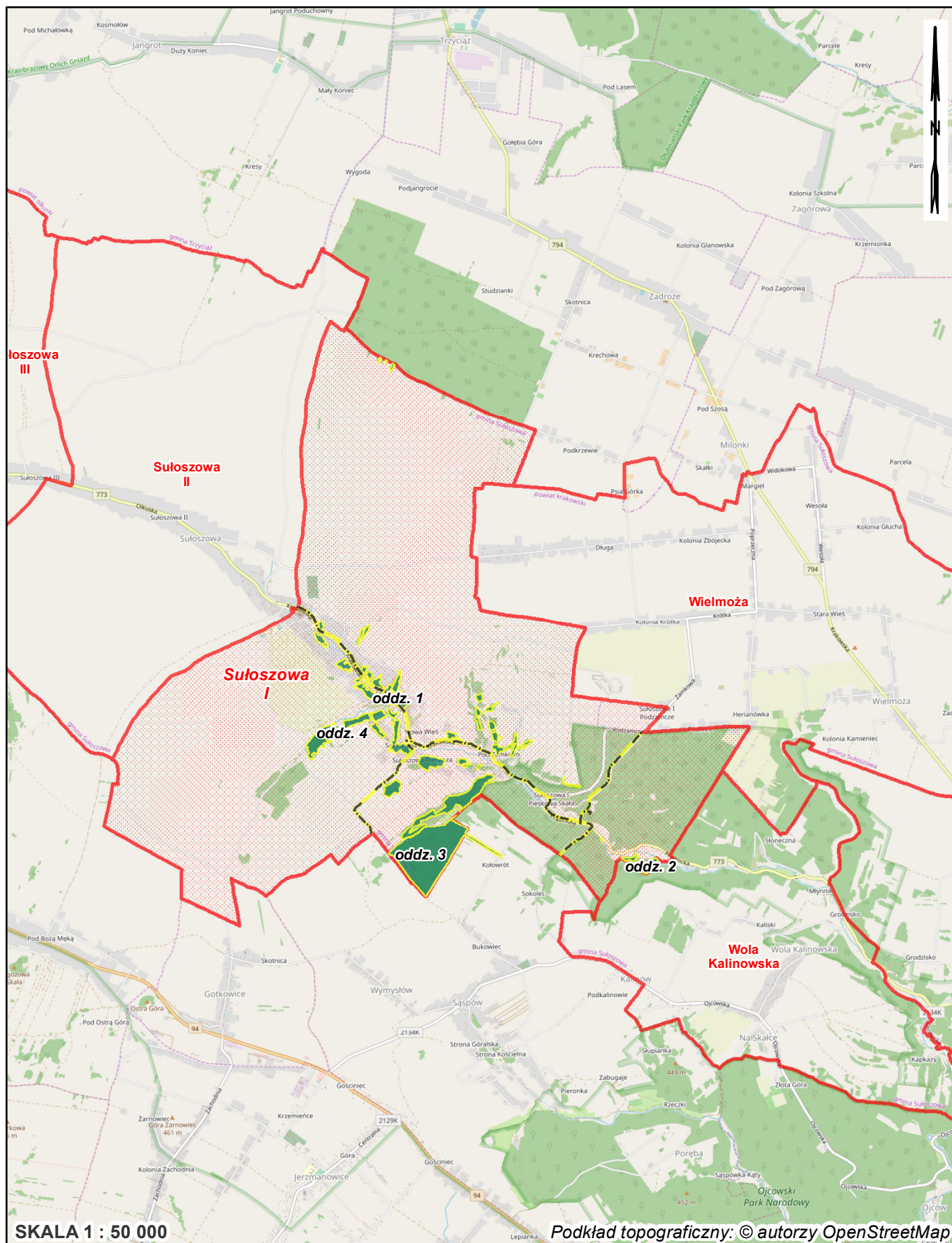
---

30-023 Kraków, ul. Mazowiecka 108  
e-mail: sekretariat@krameko.com.pl tel: +48(12) 294-52-22  
fax: +48(12) 376-73-94

 **KRAMEKO** Sp. z o.o.

---





SKALA 1 : 50 000

Podkład topograficzny: © autorzy OpenStreetMap

Mapa przeglądowa do uproszczonego planu urządzenia lasu własności osób fizycznych oraz lasów wspólnot gruntowych

Obręb ewidencyjny: Sułoszowa I

Gmina: Sułoszowa

powiat krakowski

Legenda

**Sułoszowa I**

**Sułoszowa**

**oddz. 1**



nazwa obrębu ewidencyjnego objętego UPUL

nazwy sąsiednich obrębów ewidencyjnych

numery oddziałów leśnych ujętych w UPUL

obszar obrębu ewidencyjnego objętego UPUL

granica sąsiednich obrębów ewidencyjnych

grunty leśne osób fizycznych ujęte w UPUL

granice oddziałów leśnych ujętych w UPUL



**KRAMEKO** sp. z o.o.  
30-023 Kraków, ul. Mazowiecka 108  
tel. +48(12) 294-52-22  
www.krameko.com.pl