

Plan sytuacyjny Ojcowskiego Parku Narodowego

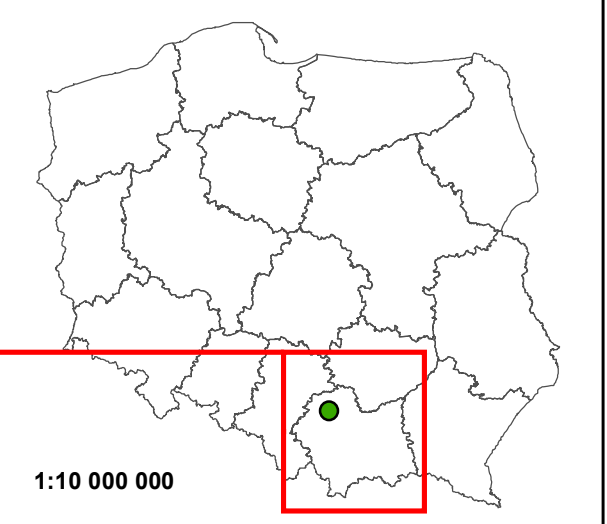
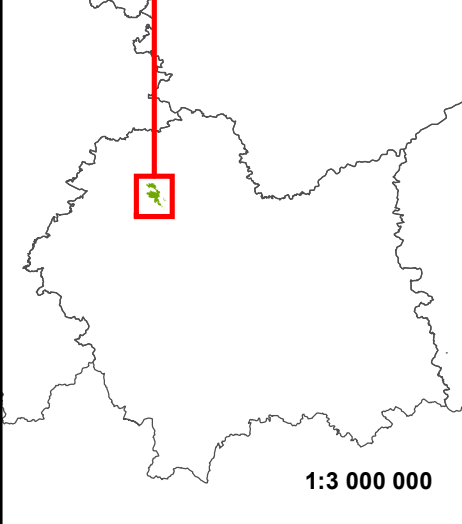
Legenda

- rzeki
- granica OPN
- granica otuliny OPN
- granica gminy Jerzmanowice
- granica gminy Skala Miasto
- granica gminy Skala Wieś
- granica gminy Sułoszowa
- granica gminy Trzyciąż
- granica gminy Wielka Wieś
- granica gminy Zabierzów
- granica gminy Zielonki

1:50 000
1 cm – 500 m

Wykonał:
Ryszard Kaźmierczak
Sprawdził:
Józef Partyka
Data opracowania:
2017-03-07

Ojcowski Park Narodowy
Ojców 9
32-045 Sułoszowa
tel. +48 12 389 20 05
ojcowskiparknarodowy.pl



Wszelkie prawa zastrzeżone. Mapa ani żadna jej część bez pisemnej zgody wydawcy nie może być wykorzystywana w systemach odtwarzalnych bądź reprodukowana jakimkolwiek sposobem: fotograficznym, elektronicznym, mechanicznym lub innym.

© Ojcowski Park Narodowy
OJCÓW 2014

Współrzędne prostokątne w ukł. „1992”
Współrzędne geograficzne geodezyjne w ukł. EUREF - 89
Elipsoida: GRS - 80, poziom odniesienia Kronsztadt-86